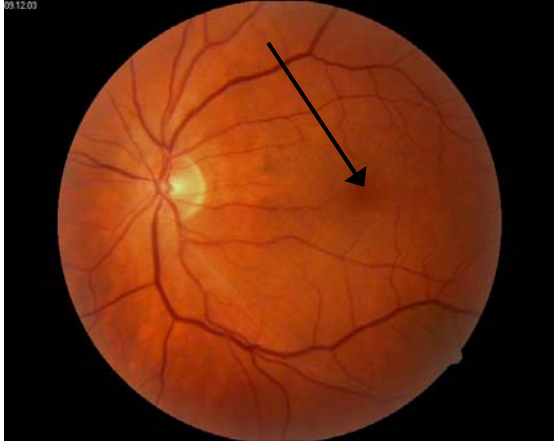




Verschwommen Sehen

Die Stelle des schärfsten Sehens im Auge nennt man Macula.



Erkrankungen dieses Bereiches der Netzhaut können dazu führen, dass sie verschwommen sehen. Um festzustellen, ob sie daran erkrankt sind, werden verschiedene Untersuchungen von uns durchgeführt. Auch der Graue Star kann zu einem langsamen Sehverlust führen.

Wundermittel bei der Erkrankung der Macula?

Eine neue Substanz ist nun auch in Deutschland erhältlich um einen Therapieversuch bei der Erkrankung der Netzhaut durchzuführen. Viele Medien berichten darüber. Es wird meist berichtet, dass man nun einen Durchbruch bei der Behandlung erzielt hätte. Die jetzt neu zugelassene Substanz (Pegaptanib = Macugen; Bevacizumab = Avastin; Ranibizumab, = Lucentis; Cortison = Triamcilon) wird in das Auge gespritzt. Dies geschieht unter sterilen Bedingungen im OP. Die Kosten werden von der Krankenkasse derzeit dafür nicht übernommen. Die Behandlung muss mehrfach durchgeführt werden. Allerdings sind keine Wunder zu erwarten. Der Verlauf der Erkrankung

sollte verlangsamt werden. Sollten Sie an einer Maculadegeneration leiden und für Sie diese Behandlung in Frage kommen, werden wir Sie darüber aufklären. Bisher gab es auch schon Bestrahlungen mit einem Laser unter anderem auch nach intravenöser Gabe eines Medikamentes (Verteporfin, PDT). Leider ist aber der Prozentsatz des Erfolges für den Patienten sehr gering gewesen. Nicht vergessen sollte man, dass die Behandlungen auch Nebenwirkungen haben können.

Mittlerweile kombiniert man auch die unterschiedlichen Therapien und hofft so auch Lösungsschemata für Erkrankungen der Netzhaut. Es fehlen auch noch vergleichende Studien zu den einzelnen Substanzen. Bitte fragen Sie uns auch, wenn Sie diese Behandlung oder weitere Informationen wünschen. Fazit: Die neuen Medikamente sollten derzeit äußerst vorsichtig eingesetzt werden.

Kontingente bei Operationen in Nordrhein

Die AOK und die Ersatzkassen haben mit der KV Nordrhein neue Verträge abgeschlossen. Inhaltlich werden die Operationszahlen dabei begrenzt. Es dürfen nur noch 15.000 Graue Star Operationen für die AOK und 18.500 für die Ersatzkassen in ganz Nordrhein durchgeführt werden. Dies bedeutet,

Katarakt-Einteilung nach Entwicklungsstadium

- Cat. incipiens
- Cat. provecta
- Cat. matura
- Cat. hypermatura

dass Sie auf einen Operationstermin



unter Umständen länger warten müssen. Wir bedauern dies sehr. Gleichzeitig wurde die Honorierung für die operative Leistung weiter abgesenkt. Es gibt ca. 120 Operateure in Nordrhein, die der VOA (Verein operierender Augenärzte) angehören. Über einen Verteilerschlüssel bekamen wir Ärzte unsere Zahlen der Operationen zu gewiesen! Die KV (Kassenärztliche Vereinigung) verändert die zugewiesenen Zahlen jedes Quartal.

Moderne Linsen bei der Grauen Star Operation

Mittlerweile gibt es viele Firmen, die unterschiedliche Linsen für die Graue Star Operation herstellen.

Bei einer Grauen Star-Operation erhakten Sie bei uns eine sehr gute Standard Linse in Ihr Auge gesetzt.

Wollen Sie eine besondere Linse, so müssen Sie leider neben den Linsenkosten, die Kosten für die gesamte Operation und die Kosten der Anästhesie übernehmen. Diese Sonderlinsen sind nicht Bestandteil der Kassenleistung. Dazu gibt es ein Schreiben der KVB, die dieses begründet. Diese Sonderlinsen sind sehr teuer. Da in Nordrhein ein Pauschalbetrag für die Durchführung der Grauen-Star-OP vereinbart wurde und dieser sehr niedrig ist, können wir die Sonderlinsen nicht im Kassenvertrag implantieren. Auch ist leider nach Kassenrecht eine Zuzahlung derzeit in Nordrhein nicht möglich. Sie können also nicht nur die Linse bezahlen.

Es gibt Linsen die ein asphärisches Design haben. Das verhindert Rand-

verzerrungen und minimiert die Blendung.

Eine weitere Linse hat einen zusätzlichen Gelbfilter, die zum Einsatz kommen könnten, wenn Sie an der Macula (Stelle des schärfsten Sehens) eine Erkrankung haben.

Es gibt auch so genannte Multifokallinsen, die das Sehen in der Ferne und Nähe ermöglichen sollen. Allerdings sind diese Linsen nicht ganz optimal, da sie nur wirklich eine gute Abbildungsqualität für eine Entfernung haben.

Dr. Holzwig gehört zu den Operateuren, die schon vor Jahren die akkommodierende Linse mit als einer der ersten implantiert hat. Auch hier muss man sagen, dass die Ergebnisse nicht ganz optimal waren, die Akkommodation nicht so funktionierte, wie man sich dies vorstellte.

Eine weitere Linse ermöglicht die Korrektur von Verkrümmungen der Hornhaut. Es bleibt bei diesen Linsen nur ein kleiner Astigmatismus bestehen.

Die heutigen Linsen bestehen aus verschiedenen Materialien. Sie sind z. B. aus Acryl, einem Kunststoff oder aus Silikon. Auch hierbei gibt es Vor- und Nachteile. In unserer Praxis können wir alle Operationstechniken und Implantate verwenden, die Sie wünschen und die sinnvoll für Sie sind.

Drei Jahre Praxis in Viersen

Im Herbst sind wir drei Jahre in Viersen niedergelassen. Das Krankenhaus in Kempen wird schon seit über sechs Jahren von uns betreut und unser Augen-Op-Zentrum in Neuss ist auch seit drei Jahren in Betrieb. Um Ihnen als Patient einen angenehmen Besuch unserer Praxis zu ermöglichen,



Praxis-Zeitung

Augenarztpraxisgemeinschaft Dr. Holzwig & Dr. Biermann

haben wir nach der Übernahme der Praxis vieles geändert. Mit der Einführung des Qualitäts-Management und der ISO 9001 Zertifizierung versuchen wir ständig unseren Ablauf zu verbessern. Aber wir sind auch nur Menschen und uns unterlaufen auch Fehler. Haben Sie deswegen Nachsicht mit uns. Bei der sehr hohen Frequenz von Patienten kommt es immer wieder mal zu Wartezeiten. Krankheiten und deren Behandlung lassen sich eben nicht in enge Zeitmuster zwängen. Haben Sie auch Verständnis für unsere Probleme, wie wir für Ihre.

Praxisumbau

Der Wartebereich der Praxis in Viersen ist sehr beengt. Wir wollten deswegen einen weiteren Raum durch



einen Anbau auf der Terrasse gewinnen, um Ihnen so ein komfortables Warten zu ermöglichen. Gleichzeitig wollten wir die Behandlungsräume verändern. Leider ist unser Vorhaben durch die Versammlung der Eigentümer des Hauses, laut unserer Vermieterin, gestoppt worden. Unsere Vermieterin hatte sich für den Umbau sehr eingesetzt, konnte dies aber nicht ohne erhebliche Auflagen und Kosten umsetzen. Wir haben deswegen von

dieser Lösung Abstand nehmen müssen.

Markise

Auf der Terrasse wurde eine Markise montiert. Wir danken unserer Vermieterin für Ihre Investition. Bei schönem Wetter werden Sie in 2007 die Chance haben, dann auch auf unserer Terrasse Ihre Wartezeit zu verbringen.

Neue Behandlungsräume

Um eine Verbesserung des Ablaufes zu bewirken, haben wir uns für eine kleine Lösung entschlossen. Im August haben wir zwei unserer Behandlungsräume in Viersen umgebaut. Die Praxis war deswegen im August zwei Wochen geschlossen.

Anschaffungen

Es wurden zwei neue Mikroskope mit neuen Patientenstühlen angeschafft. Außerdem wurde eine Videoanlage installiert, um ihnen bessere Möglichkeiten zu schaffen ihre Erkrankungen zu verstehen und mit Bildern demonstrieren zu können bzw. Befunde speichern zu können. Der Teppichboden wurde entfernt und durch einen modernen hellen Boden, der für diese Praxis geeignet ist, ersetzt. Die Wände wurden gestrichen und neuen Möbel angeschafft. Nun findet die Behandlung in modernen, mit hochspezialisierten Geräten ausgestatteten und hellen Räumen statt.

Hundestaffel

Eine Helferin von uns arbeitet mit ihrem Hund in einer Staffel des Roten Kreuzes. Aufgabe der Hunde ist es vermisste Menschen zu finden. Stän-



diges Training und Bereitschaft zum Einsatz führten bereits mehrfach zum Erfolg dieser Staffel. Es ist eine ehrenamtliche und freiwillige Tätigkeit. Näheres können Sie an unserer Anmeldung erfahren.

Personalia

Im September haben wir eine weitere Auszubildende eingestellt, die den Beruf der Medizinischen Fachangestellten bei uns erlernt.

Eine Halbtagskraft wurde als Vollzeitbeschäftigte übernommen.

Begriffe aus der Augenheilkunde

Altersbedingte Maculadegeneration

Das Auge könnte mit einer Fotokamera verglichen werden. Das Objektiv stellt dann die Linse dar und der Film (heute Chip) in der Kamera ist die Netzhaut. Die Krankheit betrifft die Netzhaut. Diese Haut besteht aus 10 Schichten. Eine Schicht davon, das Pigmentepithel entsorgt die Abfallprodukte, die beim Sehvorgang in der Netzhaut anfallen und insbesondere an der Stelle des schärfsten Sehens (Macula) zu finden sind. Mit zunehmendem Alter nimmt die Funktion der Abfallentsorgung durch das Pigmentepithel ab. Folglich kommt es zur „Müll-Ansammlung“ unter dem Pigmentepithel, den so genannten Drusen. Das Sehen ist meistens in diesem Stadium noch nicht beeinflusst, obwohl der Augenarzt die Drusen diagnostizieren kann. Durch Einfluss freier Radikale, verstärkt bei erblicher Veranlagung, bricht nach Jahren oder Jahrzehnten die Funktion der Pigmentepithelschicht völlig zusammen. Die Epithelzellen

sterben ab. Bei ca. 15 Prozent der Maculadegeneration wachsen Gefäße aus der darunter liegende Schicht der Aderhaut unter das Pigmentepithel oder zwischen Pigmentepithel und Sehzellen ein. Aus diesen wild-wachsenden Gefäßen treten Flüssigkeiten aus. Das Sehen wird schlechter.

Fazit

Das Problem ist also die Entsorgung von Abfallprodukten, die beim Sehen in den Sinneszellen der Netzhaut entstehen.

Diagnostik:

Neben der Spiegelung des Augenhintergrundes durch den Augenarzt, wird eine Spezialuntersuchung durchgeführt, die Angiographie. Da es sich um die Gabe eines Mittels in die Armvene handelt, führen wir diese Untersuchung in unserer Klinik durch. Das Ergebnis wird sofort sichtbar, fotodokumentiert und mit Ihnen besprochen.

Behandlung

Je nach Stadium sind engmaschige Kontrollen angesagt und unter Umständen eine Behandlung z. B. mit Macugen, Lucentis oder Avastin.

Kosten der Behandlung

Derzeit übernehmen die Gesetzlichen Krankenkassen die Kosten für diese Behandlung nicht!

Sie erhalten eine Privatabrechnung und müssen das Medikament auf einem Privatrezept ausgestellt in der Apotheke kaufen und zur Operation mitbringen. Sie können versuchen über eine Kostenerstattung zumindest ein Teil der Rechnung durch Ihre Kasse erstattet zu bekommen.



Wie wird der Arzt für seine Leistung bezahlt?

Im System der Abrechnung muss unterschieden werden zwischen Privatversicherten und Direktzahlern auf der einen Seite und den Gesetzlich Versicherten „Kassenpatienten“ auf der anderen Seite.

Bei den Gesetzlichversicherten, den Kassenpatienten wird leider immer noch über ein Punktesystem abgerechnet. Jeder Behandlungsvorgang wird über eine Ziffer in eine Punktzahl umgerechnet. Der Augenarzt darf nur eine bestimmte Punktzahl im Quartal an Leistung erbringen. Zum Beispiel 800.000 Punkte. Sobald er die Punktzahl erreicht hat, bekommt er für weitere Behandlungen kein Geld mehr. Leider lassen sich aber Krankheiten und Behandlungen nicht so genau steuern, dass man die Punktzahl exakt einhalten kann. Sehr viele Ärzte haben bedeutend mehr Punkte, als sie vergütet bekommen. Wenn als 800.000 Punkte nach Umrechnung die Behandlung von ca. 500 Patienten bedeutet, wird jeder Patient der im Quartal dann noch darüber hinaus behandelt wird unendgültig behandelt. Noch schlimmer ist, dass die Abrechnung der ca. 800.000 Punkte des Quartals fast 7 Monate nach der Leistungserbringung erst an den Arzt überwiesen wird. Und man muss wissen, dass der Punktwert durch die Kassen berechnet, sich auch noch ändert. Die Kassen behalten dann einfach weiteres Geld ein. Dies hat zu Folge, dass der Arzt keine Planungssicherheit hat und nie genau weiß, was er durch die Kassen ausgezahlt bekommt.

An einem Beispiel verdeutlicht.
Sie haben eine Firma und verkaufen Öl. Sie dürfen aber leider nur 100 Liter

Öl im Quartal abgeben. Da es kalt ist, stehen vor der Tür vielmehr Kunden, als Sie an Öl verkaufen dürfen. Folglich verschenken Sie weiteres Öl. Da sie nun aber mehr Öl abgegeben haben, als sie dürfen, müssen sie die Kosten für dieses Öl selber tragen. Wenn Sie nochmals 100 Liter Öl verschenkt haben, haben Sie leider keinen Gewinn erzielt. Hinzu kommt das die Ihnen zugewiesenen 100 Liter erst im Sommer des darauf folgenden Jahres an Sie bezahlt werden. Schade denn so machen Sie Pleite.

Halt

Denn es gibt ja noch die Privatversicherten oder Direktzahler. Die kaufen Ihnen tatsächlich Öl ab und dies in der Menge, die Sie geliefert haben. Manchmal reichen diese Versicherten die Rechnung erst bei Ihrer Versicherung ein und zahlen dann auch zeitversetzt, aber hier gibt es keine Mengenbegrenzung.

Begriffe aus der Augenheilkunde

Hyperopie	Weitsichtigkeit
Myopie	Kurzsichtigkeit
Astigmatismus	Stabsichtigkeit,
Presbyopie	Alterssichtigkeit

Akkommodation

Änderung der Brechkraft
Anpassung des Auges an verschiedene Objektentfernungen durch Zunahme der Linsenbrechkraft

Myopie

Kurzsichtigkeit

Fehlerhafte Brechkraft des Auges. Der Fernpunkt liegt vor dem Auge. Der



Praxis-Zeitung

Augenarztpraxisgemeinschaft Dr. Holzwig & Dr. Biermann

Augapfel ist relativ zu lang oder Linse/Hornhaut zu stark brechend.

Korrektur mit Minusgläsern

Astigmatismus

Stabsichtigkeit, Brennpunktlosigkeit.
Nichtpunktuelle Abbildung durch Hornhaut und/oder Linsenverkrümmung.
Korrektur mit Zylindergläsern

Presbyopie

Alterssichtigkeit
Verminderung der Akkomodationsamplitude im Alter

Hyperopie

Weitsichtigkeit
Fehlerhafte Brechkraft des Auges. Der Fernpunkt liegt hinter der Netzhaut. Der Augapfel ist entweder zu kurz und/oder die Hornhaut zu flach.
Korrektur mit Plusgläsern

Cataract Grauer Star

Glaukom Grüner Star

Hinweis

Sie können auf unserer Webseite im Internet unter Aktuelles diese Zeitung als PDF-Datei herunterladen.

www.Holzwig.de

Organisation

In der Anmeldung erhalten Sie ein Faltblatt über den Praxisablauf mit Hinweisen zur unserer Praxis und Klinik.



Augen-TÜV

Augenarzt-Check für den verantwortungsbewussten Verkehrsteilnehmer

Dr. med. D. H. Holzwig
Dr. med. V. Biermann

Augenarztpraxis

Gartenstr. 26
41747 Viersen
Tel. 02162 22 414

Augen-Op-Zentrum

Lukas-Krankenhaus
Preussenstr. 84
41464 Neuss
Tel. 02131 66 22 937

Konsiliararzt

Hospital zum Heiligen Geist
Von Broichhausenallee 1
47906 Kempen
Tel 02152 142 313